

DREDGER SHINEI800

多目的
3本スパッド付ガットバージ
新栄 800



A 株式会社 青木組

〔東京本店〕 〒103-0025 東京都中央区日本橋茅場町3丁目4番2号

TEL.03-3655-9621(代) FAX.03-3665-9622

〔広島本社〕 〒722-0035 広島県尾道市土堂2丁目8番14号 青木ビル

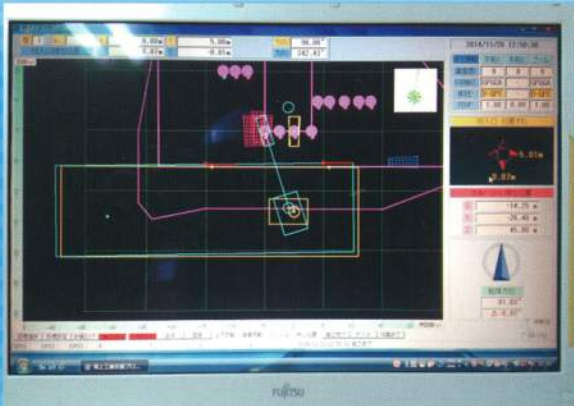
TEL.0848-28-3131(代) FAX.0848-22-8371

密閉バケット浚渫状況図

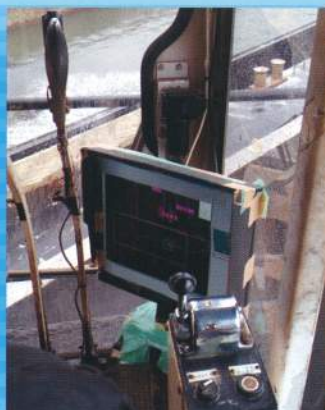


密閉式バケットと汚濁防止柵を併用し、汚濁拡散を防ぎます。又、落下防止板を使用することにより、積込時の汚濁水は汚濁防止柵の中へもどします。

GPS測量システム



GPS測量システムにより、バケット掘削位置が記録され堀残しがなく効率的に浚渫作業が出来ます。



深度計



深度計とレットにより、精密な深度管理が可能です。

サイドスラスタ



船首と船尾のスラスタにより、横移動、その場で旋回が出来るなど、狭い水域での施工が可能です。

補助船



自主管理測量、交通船に使用できます。

主要諸元表

■船体部

諸元	仕様	
船体寸法	長さ	50.0m
	幅	15.0m
	深さ	4.0m
平均喫水	空船時	1.0m
	満船時	3.0m
泥倉容量	800m ³ 積	
泥倉型式	密閉式	
操船ウインチ	油圧 直巻 8t × 4台	
スパッド装置	3基 550 × 550m/m 長さ=26.5m	
スラスタ	船首・船尾 × 推力 2t	
機関	油圧 75PS × 2台	
	発電機 40KVA × 1台	

■押船 第八旭丸

船体主要寸法	LBD = 26.00m × 7.50m × 2.70m
総トン数	154.89t
定格出力	600PS × 2基

■クレーン部

諸元	仕様
型式	SE360LPG-S
エンジン最大出力	520PS/1800rpm
直巻荷重	15t
使用グラブバケット	平バケット 4.0m ³
	爪付密閉バケット 4.0m ³
	オレンジバケット 3.0m ³
ジブ長さ	24m
最大浚渫深度	40m

■補助船 第80新栄丸

船体主要寸法	LBD = 11.23m × 2.45m × 0.80m
総トン数	4.96t
定格出力	350PS